

SOVET

ITALIA



Magda

collection booklet

collection
booklet

Magda suspended

Design **Gianluigi Landoni**

“
**Magda is a new collection
of sideboards that combines the
material aspect and the soft grains
of the marble effect ceramic with the
precious and fascinating shades of
the Sovet's mirrors.**

Magda è una nuova collezione di
madie che unisce la matericità e le
morbide venature della ceramica
effetto marmo alle preziose e
affascinanti tonalità di
specchio Sovet.

”

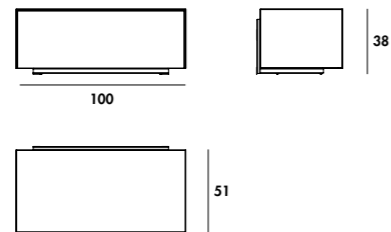
Models & Dimensions

Customizable suspended sideboards system. Structure and doors available in mirror or ceramic, various finishes, with or without brass finish profile. Available with or without led. Metal supporting structure and optional feet included.

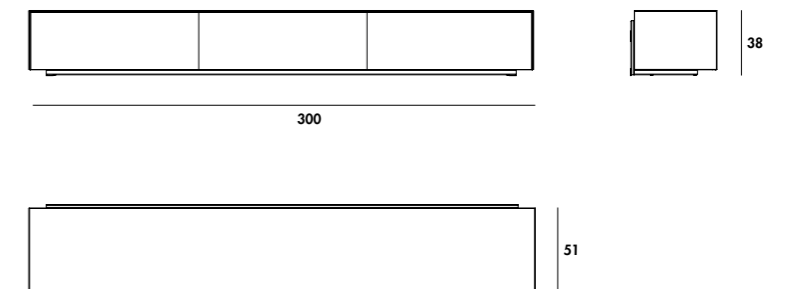
Sistema di madie sospese personalizzabili. Struttura e ante disponibili in specchio o ceramica, varie finiture, con o senza profilo in finitura ottone. Disponibile nelle versioni con o senza led. Telaio di sostegno in metallo; eventuali piedini di supporto inclusi.

Magda

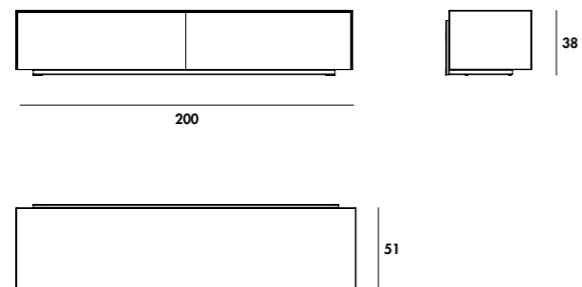
100x51x38h



300x51x38h



200x51x38h

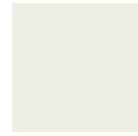


collection finishes



STRUCTURE/DOORS

Ceramica Ceramic Categoria CE1



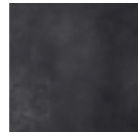
CT

Ceramica titanio
Ceramic titanio



CJ

Ceramica Ivory Black
Ivory black ceramic



CD

Ceramica dark
Dark ceramic



CG

Ceramica grey
Grey ceramic



KC

Ceramica Corten
Corten ceramic



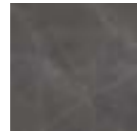
CZ

Ceramica Ceppo di Grè
Ceppo di Grè ceramic



CC

Ceramica Calacatta
Prelucidata
Pre-polished Calacatta
ceramic



CX

Ceramica Stone Grey
Prelucidata
Pre-polished Stone Grey
ceramic



KR

Ceramica breccia reale
Breccia reale ceramic



KB

Ceramica travertino
stone beige
Travertino stone beige
ceramic



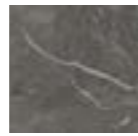
CA

Ceramica
Arabescato light
Arabescato light
ceramic



CL

Ceramica Calacatta
lucida
Polished Calacatta
ceramic



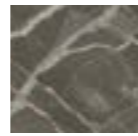
CY

Ceramica Stone grey
lucida
Polished Stone grey
ceramic



CU

Ceramica
Gaudi Stone
Gaudi Stone
ceramic



CV

Ceramica Ombra di
Caravaggio
Ombra di Caravaggio
ceramic



CW

Ceramica Antique
Antique ceramic



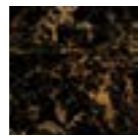
CH

Ceramica Onice grigio
Grey onyx ceramic



CI

Ceramica Onice oro
Gold Onyx ceramic



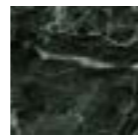
KO

Ceramica Black Gold
Black gold ceramic



CQ

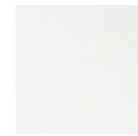
Ceramica Marquinia
lucida
Polished Marquinia
ceramic



KV

Ceramica Verde Aver
Aver Green ceramic

Specchio Mirror



SESP

Specchio extrachiaro
Extralight mirror



SFSP

Specchio fumé
Smoked mirror



SBSP

Specchio bronzo
Bronzed mirror



SRSP *

Specchio rosa
Rose mirror



SOSP *

Specchio oro
Gold mirror

Specchio acidato Frosted mirror



SEAC

Specchio
extrachiaro acidato
Extralight
frosted mirror



SFAC

Specchio fumé
acidato
Smoked
frosted mirror



SBAC

Specchio bronzo
acidato
Bronzed
frosted mirror

8

Ceramica Ceramic Categoria CE2



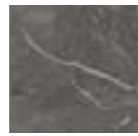
CA

Ceramica
Arabescato light
Arabescato light
ceramic



CL

Ceramica Calacatta
lucida
Polished Calacatta
ceramic



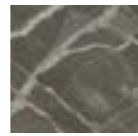
CY

Ceramica Stone grey
lucida
Polished Stone grey
ceramic



CU

Ceramica
Gaudi Stone
Gaudi Stone
ceramic



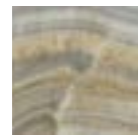
CV

Ceramica Ombra di
Caravaggio
Ombra di Caravaggio
ceramic



CW

Ceramica Antique
Antique ceramic



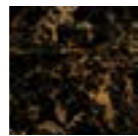
CH

Ceramica Onice grigio
Grey onyx ceramic



CI

Ceramica Onice oro
Gold Onyx ceramic



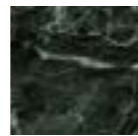
KO

Ceramica Black Gold
Black gold ceramic



CQ

Ceramica Marquinia
lucida
Polished Marquinia
ceramic



KV

Ceramica Verde Aver
Aver Green ceramic

*

Gli specchi oro e rosa potrebbero presentare delle piccole imperfezioni dovute alle caratteristiche tecniche del materiale. Non possono essere utilizzati in luoghi umidi. Pulire solo con panni asciutti.

Gold and rose mirrors could have small imperfections due to the particular technical characteristics of the material. We recommend not to use them in damp areas. Clean only with a dry cloth.

9

profile / profilo

With brass finish profile

Con profilo in finitura ottone



Without profile

Senza profilo

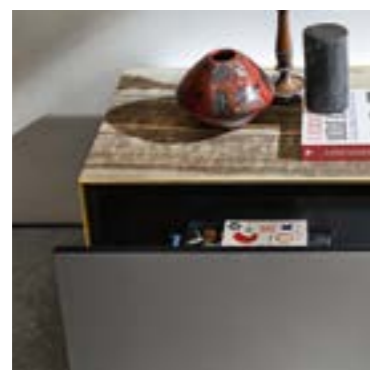


For each module, indicate the type of opening and its position.

Per ogni modulo indicare il tipo di apertura e la sua posizione.

Drawer

Cassetto



Drop down

Anta ribalta



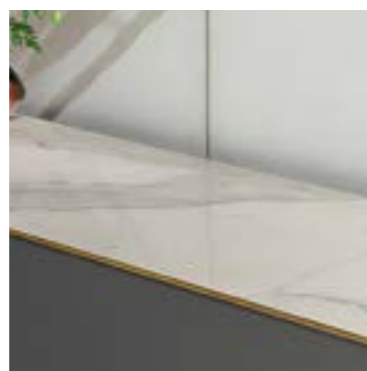
With led

Con led



Without led

Senza led



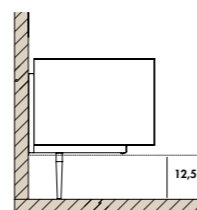
Led light 3000 K

Posizionamento

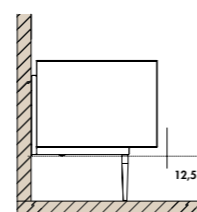
pedini di supporto

Support feet

positioning



Posizione 1
Position 1



Posizione 2
Position 2

Materiali e manutenzione

ITA

Vetro

Le laccature utilizzate non presentano problemi di durata: basta evitare graffi e urti contro oggetti particolarmente duri e spigolosi. Il vetro è colorato solo sulla faccia posteriore sia nei vetri laccati coprenti mono e bicolore che nei vetri acidati laccati. La tonalità dei campioni proposti è indicativa e non va pertanto intesa in senso restrittivo; può infatti differire leggermente in conformità ai margini di tolleranza riconosciuti per i materiali impiegati. I materiali impiegati possono essere puliti tranquillamente solo con acqua oppure con un detergente neutro. Evitare l'uso di abrasivi, acidi o reagenti chimici. Il vetro è interpretato attraverso la sua trasparenza, pertanto la conformità al campione può differire a seconda della superficie e degli spessori impiegati. Un esempio lampante è dato dal vetro extrachiaro che nei campioncini si presenta completamente neutro ma che nei piani di dimensioni maggiori e con spessori più consistenti assume sfumature azzurro/verdi. Per tale ragione vi preghiamo anche di segnalare con particolare attenzione articoli che debbano essere affiancati o facenti parte di una stessa commissione.

La finitura bicolore consiste nella doppia laccatura nella parte interna della lastra di vetro. La prima laccatura, visibile attraverso la trasparenza del vetro, è disponibile nelle categorie B-D. La seconda laccatura, visibile internamente, equivale al colore pastello opaco utilizzato per ottenere le finiture di cat. B. Vi facciamo presente che in questo caso l'effetto finale differisce da quello creato dalla medesima laccatura attraverso il vetro, in particolare nei colori tenui.

Specchi

Gli specchi oro e rosa potrebbero presentare delle piccole imperfezioni dovute alle caratteristiche tecniche del materiale. Non possono essere utilizzati in luoghi umidi. Pulire solo con panni asciutti.

Ceramica

I campioni riportati sono una parte delle lastre che vengono lavorate. La lastra completa si può vedere nella corrispondente cartella. Pulire utilizzando acqua e una piccola quantità di detergente neutro. Evitare l'utilizzo di detersivi contenenti cere e prodotti ceranti per evitare la formazione di strati untuosi.

Legno

I colori dei legni sono campioni indicativi. Pulire utilizzando un panno morbido inumidito.

Metalli

I colori dei metalli sono campioni indicativi. Pulire utilizzando un panno morbido inumidito.

Tessuti/Pelli/Ecopelli/Velluti

I colori dei tessuti sono campioni indicativi. Per la cura e la manutenzione fare riferimento alle indicazioni riportate nelle rispettive cartelle e alle schede tecniche fornite dai produttori.

Se permangono dubbi contattare l'azienda.

Colours and maintenance

ENG

Glass

The lacquering used for our furniture is extremely durable as long as you avoid scratching it or bumping particularly hard/sharp objects against it. The glass is lacquered only on the back side both for mono or two-tones lacquered and frosted lacquered glasses. The shade of the samples is only indicative and has not to be taken as restrictive. It can in fact slightly differ in conformity to the tolerances recognized for the materials used. All the materials we use can be easily cleaned with water only or with a mild detergent. Do not use abrasive materials, acids or harsh chemicals. The glass is interpreted through its transparency, therefore the conformity to the sample might differ according to the surface and the thickness used. For example, the extralight glass is completely neutral when seen in the small samples, but it takes a light blue/greenish shade when used on bigger or thicker tops. For this reason, we beg you to indicate carefully those articles which have to be placed side by side or which are part of the same commission.

The two-tones finish consists of a double lacquering on the internal part of the glass sheet. The first lacquering, which is visible through the transparency of the glass, is available in the finishes of cat. B-D. The second lacquering, which is visible internally, is the same of the mat pastel used to get the finishes of cat. B. Please notice that the final effect is different from the one created by the same lacquering through the glass, in particular when it comes to soft colours.

Mirrors

Gold and rose mirrors could have small imperfections due to the particular technical characteristics of the material. We recommend not to use them in damp areas. Clean only with a dry cloth.

Ceramic

The shown samples are part of the bigger slabs Sovet works with. The complete slab is visible in the corresponding folder. Clean using water and a small amount of neutral detergent. Avoid using detergents with wax and waxing products to avoid the formation of greasy layers.

Wood

Wood colours are indicative samples. Clean using a damp soft cloth.

Metals

Metals colours are indicative samples. Clean using a damp soft cloth.

Fabrics/Leathers/Fake leathers/velvets

Fabrics colours are indicative samples. For care and maintenance please refer to the instructions present in the corresponding folders and to the technical sheets provided by the manufacturers.

In case of further doubt please get in touch with the factory.



Magda suspended structure CH doors SFAC.
Bugatti armchair structure BR seat Z09.



Magda suspended structure CH doors SFAC.



Magda suspended structure CH doors SFAC.
Bugatti armchair structure BR seat Z09.



Magda suspended structure CQ doors SFAC.
Bugatti armchair structure BR seat Z09.

In the next page
Magda suspended structure CF doors SESP.
Quadro coffee table base BR top CO.



designer

Gianluigi Landoni

Gianluigi Landoni, graduated in architecture at Politecnico di Milano, in 1985 he participated to the founding of the design trend group Amalgama. From 1988 to 1990 project manager at Rodolfo Bonetto's studio. From 1991 partner of studio Progetica Design where he carries out research and development of industrial design, deepening the themes of product design. He has carried out his own professional activity as a consultant to "design oriented" companies in various productive sectors, and he founded with Rosaria Sofia Galli ALTROdesign multidisciplinary studio. At the same time he works on set-ups and realizations for furnishing companies in the hotel and commercial sector. He has also participated in exhibitions and competitions, receiving prizes and awards, not least the report to the 1991 edition of the Compasso d'Oro and subsequent Premio Compasso d'Oro in the 1998 edition. First prize Competition ADI/Expo 2015.

Gianluigi Landoni si è laureato in architettura al Politecnico di Milano. Nel 1985 ha fondato il gruppo di tendenza di design "Amalgama". Ha lavorato per lo studio Rodolfo Bonetto dal 1988 al 1990, e dal 1997 è partner dello studio Progetica Design, dove svolge un progetto di ricerca e sviluppo del design industriale e di prodotto. Ha anche fondato lo studio multidisciplinare ALTROdesign con Rosaria Sofia Galli. Dal 2001 svolge l'attività professionale in proprio come consulente ad aziende "design oriented" in vari settori produttivi, e si occupa parallelamente di allestimenti e realizzazioni per aziende di arredamento nel settore alberghiero e commerciale. Ha inoltre partecipato a numerose mostre e concorsi, ricevendo premi e riconoscimenti, non ultima la segnalazione all'edizione 1991 del Compasso d'oro e successivo Premio Compasso d'oro nell'edizione del 1998. È membro dell'Osservatorio permanente del design, dell'ADI Design Index e del Consiglio direttivo ADI Lombardia.

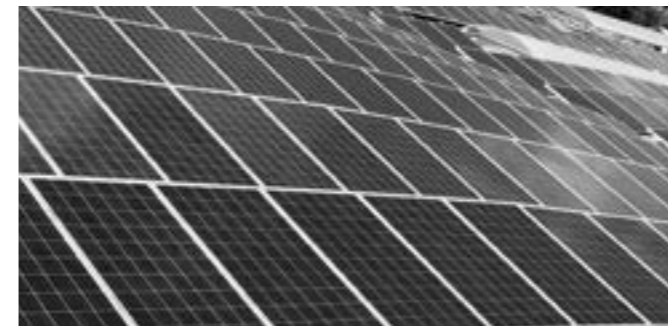


sustainability is made up of facts.

Sovet has always maintained a high attention to eco-compatibility since its birth in 1987, through the selection of raw materials and the study of production processes that have the lowest impact on the environment with the aim of creating long-lasting products.

Sovet ha sempre mantentenuo alta l'attenzione all'ecocompatibilità sin dalla sua nascita nel 1987, attraverso la selezione delle materie prime e lo studio di processi produttivi che abbiano il minimo impatto sull'ambiente con lo scopo di creare prodotti durevoli nel tempo.

photovoltaic systems



For its production processes, Sovet uses energy coming directly from renewable sources. Thanks to its photovoltaic systems, it is able to meet its own energy demand.

Per la sua produzione Sovet utilizza infatti energia derivante direttamente da fonti rinnovabili. Attraverso impianti fotovoltaici riesce a soddisfare il proprio fabbisogno energetico.



502695,549 kg emmissions saved per year



2989 trees saved per year



165 barrels of oil saved per year

packaging



Sovet uses cardboard packaging with limited presence of oil-derivates.

Sovet usa imballi di cartone costruiti ad hoc con limitata presenza di derivati del petroli.



reducing plastic is an habits



To reduce the consumption of plastic and disposable bottles within its offices and production, Sovet created metal water bottles.

Per ridurre il consumo di plastica e bottiglie monouso all'interno dei suoi uffici e della produzione, Sovet ha creato delle borracce in metallo.

made in italy

The creative use of industrial processes, the use of raw materials of highest quality and the scrupulous work of master craftsmen, allow Sovet to create high quality and 100% Made in Italy collections. Thanks to state-of-the-art industrial automation systems, Sovet is also able to meet also large supply needs for contract spaces, always granting the highest quality standards. The company takes a continuous search path for materials, to create an offer of accessories that complement one another, furnishing different kinds of environments with the maximum freedom when it comes to customization.

L'impiego creativo dei processi industriali, l'utilizzo di materie prime di assoluta qualità e le scrupolose lavorazioni eseguite da maestranze artigiane, permettono a Sovet di ottenere collezioni di alta qualità e 100% Made in Italy. Grazie a sistemi di automazione industriale all'avanguardia Sovet è in grado di soddisfare anche esigenze per grandi forniture destinate a spazi contract, sempre garantendo i più elevati standard qualitativi. Sovet intraprende un percorso di ricerca dei materiali per creare un'offerta di complementi che si integrino tra di loro, arredando varie tipologie di ambienti con la massima possibilità di personalizzazione.

